

WIR LÖSEN  
**DEN KNOTEN**

HERT

**HEUCHERT**



„Wir schaffen Lösungen für Sie aus einer Hand –  
auch wenn diese ausgefallen sein müssen.“

Oskar Heuchert GmbH & Co. KG

## UNSERE GESCHICHTE

1948

Firmengründung durch  
Oskar Heuchert



1980

Bernd Heuchert erhält  
Einzelprokura

1991

Bernd Heuchert wird zum  
Geschäftsführer der  
Oskar Heuchert GmbH & Co. KG



2000

Inge Heuchert übernimmt  
die Leitung der Lohnbuch-  
haltung

## **DIE OSKAR HEUCHERT GMBH & CO. KG** Mehr als ein klassisches Bauunternehmen

Als Familienunternehmen in dritter Generation haben wir über 70 Jahre Erfahrung und nutzen den technischen Fortschritt für innovative Lösungen.

Unsere umfassende Kompetenz für individuelle Bauprojekte ist vielseitig: Vom Umbau bis zum schlüsselfertigen Wohnungs- und Gewerbebau, von der Planung bis zur termingerechten Realisierung bieten wir Ihnen Servicestärke und fachliche Kompetenz. Durch die Kombination aus eigener Bauunternehmung und Betonfertigteilwerk haben wir die notwendige Leistungsstärke für wirtschaftliches und individuelles Bauen.

Sie möchten Ihr Projekt verwirklichen? Dann kommen Sie auf uns zu! Gemeinsam mit Ihnen finden wir eine optimale Gesamtlösung für Ihr Projekt.

Inhabergeführt und traditionsbewusst, sind wir als Familienunternehmen stolz auf unseren festen Mitarbeiterstamm. Unser engagiertes Team ist der Kern unserer Leistungsfähigkeit – denn alle Mitarbeitenden stellen sich den täglichen Herausforderungen eines jeden Projekts.

Auf unseren Baustellen und im Betonfertigteilwerk sind handwerklich bestens ausgebildete Fachkräfte vom Polier über Maurer, Stahlbetonbauer und Hochbaufacharbeiter bis hin zum Bauhelfer für Sie im Einsatz. Im Büro planen unsere technischen und kaufmännischen Angestellten Ihre Projekte zielgerichtet, individuell und wirtschaftlich – mit Ihnen. Zusammen mit Architekten, Bauämtern und Behörden wird für Ihr Projekt ein ideales Ergebnis erreicht.

**2013**

Inge Heuchert übernimmt die Leitung im Bereich Controlling

Jan Heuchert tritt ins Unternehmen ein

**2014**

Jan Heuchert erhält Prokura



**2018**

Christin Heuchert wird Teil des Unternehmens





BAUUNTERNEHMUNG

## PROFITIEREN SIE VON UNSERER ERFAHRUNG ...



### **... und Leistungsstärke aus über 500 realisierten Bauvorhaben!**

Unser Leistungsspektrum umfasst die schnelle, aber detailgetreue Umsetzung von mehrgeschossigen Großobjekten. Wir liefern schlüssige Konzepte für Wohn- und Geschäftshäuser, Sozial- und Altenwohnungen sowie für Betriebsstätten. Auch die Zusammenarbeit mit kommunalen und öffentlichen Auftraggebern u. a. bei der Realisierung von Verwaltungsgebäuden und Schulen ist uns vertraut. Die Liste unserer bereits realisierten Bauvorhaben erstreckt sich von der kleinen Lagerhalle über industrielle Großprojekte, anspruchsvolle Verwaltungsgebäude und Pflegeheime bis hin zu Mehrfamilienhäusern.

### **Wir verwirklichen lebendige Architektur**

Abgestimmt auf die individuellen Bedürfnisse unserer Kunden ist es unser Ziel, lebendige Architektur zu verwirklichen. Als Generalunternehmer mit beständigen Partnern für den Ausbau bieten wir optimale Kosteneffizienz. Durch unsere eigene Bauunternehmung, unser Betonfertigteilwerk und eigene Montagekolonnen für Tragkonstruktionen, Wand- und Deckenbauteile sind wir in der Lage, für unsere Bauherren ein technisch und wirtschaftlich optimales Ergebnis zu erzielen.

Kurze Entscheidungswege, Kompetenz und Flexibilität in der Umsetzung gewährleisten ein Leistungsspektrum, das den hohen Anforderungen jedes Kunden gerecht wird.



### NEUBAU VERWALTUNGSGBÄUDE (NEUMÜNSTER) – 2018 | 2019

Nach einer Rohbau-Bauzeit von rund 7 Monaten entstand der 3-geschossige Neubau des Verwaltungs- und Schulungsgebäudes vom Architekten Willem Hain für die SVG in der Leinestraße, Neumünster. Das Gebäude mit einer Höhe von rund 11 m, einer Geschossfläche von 2.700 m<sup>2</sup> und 13.700 m<sup>3</sup> umbautem Raum wurde als Stahlbetonkonstruktion auf Ortbetonfundamenten errichtet. Tragende Wände wurden in KS-Mauerwerk erstellt und die Geschossdecken als Filigran- bzw. Spannbetonhohlplatten ausgebildet. Die gesamte Fassadenfläche wurde als Verblendfassade mit Zierelementen in wildem Verband und nachträglicher Verfüugung hergestellt.

Innerhalb kürzester Bauzeit entstand neben über 2.300 m<sup>2</sup> Mauerwerk in KS-Quadro die Verblendfassade mit rund 2.600 m<sup>2</sup> Wandfläche. Sämtliche Rohbauleistungen haben wir mit unserem Team aus Fachkräften der Bauunternehmung ausgeführt; die Verlegung und Montage der (Halb-)Fertigteile konnte mit der eigenen Montagekolonne erfolgen. Die statisch anspruchsvolle Vordachkonstruktion in Sichtbetonqualität wurde im firmeneigenen Betonfertigteilewerk in Truppenkamp hergestellt.



### NEUBAU MEHRFAMILIENHÄUSER (HAMBURG) – 2019 | 2020

In Hummelsbüttel, einem von Hamburgs beliebtesten Stadtteilen, errichteten wir unmittelbar angrenzend an ein Wohnhochhaus mit Einzelhandelsflächen drei Mehrfamilienhäuser mit Tiefgarage. Aufgrund der eng bebauten Bestandssituation und des geforderten Erhalts der Baumbestände waren allein schon im Hinblick auf die Baustellenlogistik u. a. bzgl. Kranstandort und Anlieferung Kreativität und Erfahrung gefragt. Auch bautechnisch stellte der Neubau eine Herausforderung dar. So wurde für die Absicherung gegen Grundwasser ein anspruchsvolles WU- Konzept umgesetzt und die Stahlbetondecke über der Tiefgarage in Ortbetonbauweise mit einer Dicke von 50 cm hergestellt. Die Verblendfassade mit zurückgesetzten Flächen in unterschiedlicher Verfüugung sowie in die Verblendung integrierten Fallleitungen wurde dank hoher Ausführungsqualität zur vollen Zufriedenheit von Bauherr und Architekt ausgeführt.

Wir waren mit den erweiterten Rohbauarbeiten beauftragt und haben somit neben den Stahlbeton- und Maurerarbeiten auch die Leistungen Erdbau, Abdichtungs- und Dacharbeiten, Putz und Estrich erbracht.

**MK**  
BAUBEDARF NORD GmbH

WIR SIND BAUMASCHINEN- & BAUGERÄTEHÄNDLER  
AUS DER MITTE SCHLESWIG-HOLSTEINS.

**MK Baubedarf Nord GmbH**  
Oderstr. 52 | 24539 Neumünster

Telefon: 04321 - 8091  
E-Mail: [info@mk-baubedarf.de](mailto:info@mk-baubedarf.de)

[www.mk-baubedarf.de](http://www.mk-baubedarf.de)

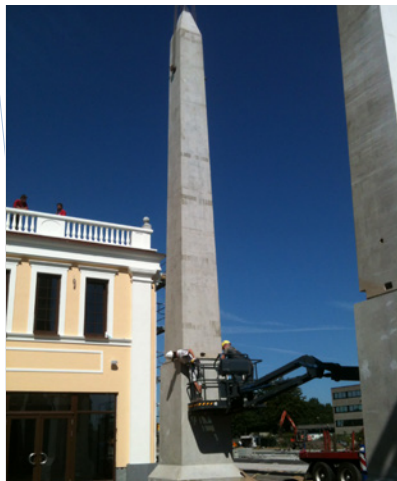




**NEUBAU UND ERWEITERUNG DOC**  
(NEUMÜNSTER) – 2011 UND 2014 | 2015

Im Gewerbegebiet Neumünster Süd entstand 2011 das Designer Outlet Center, 2014 wurde es um die erste östliche Erweiterung vergrößert. In beiden Bauphasen erbrachten wir die Rohbauarbeiten und führten mit eigenen Fachkräften sämtliche Schal-, Bewehrungs- und Betonarbeiten für die Köcher- und Streifenfundamente und Bodenplatten, teils in WU-Beton-Qualität, aus. Die Montage der bauseits gelieferten Fertigteile sowie der Doppelwände, Aufzugsschächte und Filigrandecken inklusive Verguss bzw. Aufbeton erfolgte mit dem eigenen Montageteam. Auch sämtliche Maurerarbeiten für die Shopflächen, WC-Anlagen und Nebenflächen wurden von uns realisiert, ebenso wie die Fundamentarbeiten für die Werbeanlage und das Zeltdach des Spielplatzes.

Das Wahrzeichen des DOC – die beiden Obelisken, die den Haupteingang flankieren – wurden im eigenen Betonfertigteilwerk produziert und durch unser Team montiert.



**WILLI KROHN** *mehr als nur Stahl!*  
BETONSTAHL, FORMSTAHL, STABSTAHL,  
ROHREN, BLECHEN, BAUZUBEHÖR, etc.

**STARK IM NORDEN -**  
Über 125 Jahre Erfahrung im Stahlhandel

Handelsgesellschaft mbH | Op de Geest 3 | 25524 Breitenburg  
Telefon 04821 - 40 88 9 0 | info@willi-krohn.de | www.willi-krohn.de

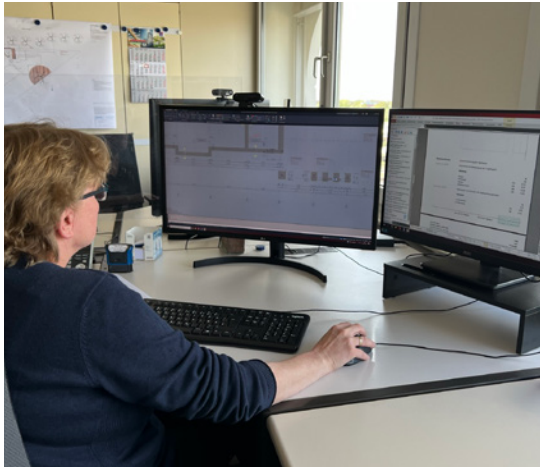
**btw**  
BetonTechnik  
Westenberger

- Injektionsarbeiten
- Abdichtung
- Baustoffprüfstelle

Kampstr. 13 · 23816 Groß Niendorf  
Tel.: 04552 / 99 32 53 · Mobil 0176 / 456 10 100  
www.bt-westenberger.de · E-Mail: info@bt-westenberger.de

SCHLÜSSELFERTIGES BAUEN

# EIN PARTNER – EIN PREIS – EIN TERMIN



### Komplette Baudienstleistung aus einer Hand

Das ist die Idee des schlüsselfertigen Bauens. Für uns bedeutet das eine Verpflichtung gegenüber unseren Partnern und Kunden.

Wir entwerfen für Sie maßgeschneiderte und wertbeständige Gebäude oder setzen die Planung Ihres Architekten um. Dabei optimieren wir gemeinsam mit Ihnen die ideale Nutzung Ihres Baugrundstücks nach Ihren Betriebsabläufen und legen großen Wert auf die individuelle Gestaltung Ihres Firmensitzes. Gerne begleiten wir Sie durch die Genehmigungsverfahren und erstellen für Sie die Unterlagen für den Bau- und Entwässerungsantrag sowie Wärmeschutznachweise und kümmern uns um weitere Anliegen.

Unser Portfolio umfasst Hallen sowie Gewerbe- und Nutzbauten für jeden Anwendungsbereich. Lagerflächen, Gewerbehallen, Geschäfts- und Verwaltungsräume sowie Mehrfamilienhäuser werden von uns schlüsselfertig umgesetzt.

Das Besondere dabei: Wir stellen die Stahlbetonfertigteile im eigenen Werk her und montieren sie mit eigenen Montagekolonnen. Dadurch erzielen wir für unsere Bauherren technisch und wirtschaftlich optimale Ergebnisse.



**Herzlich willkommen.**

**Morgen kann kommen.**

Wir machen den Weg frei.

Tel.: 04321/494-0  
E-Mail: [meinebank@vr-nms.de](mailto:meinebank@vr-nms.de)

VR Bank  
zwischen den Meeren 

  
**THOMAS STOFFERS**  
REINIGUNG & DIENSTLEISTUNG  
SCHÄDLINGSBEKÄMPFUNG

Dorfstraße 31, 24620 Husberg  
Telefon: 04321 - 92 96 87  
E-Mail: [info@thomas-stoffers.de](mailto:info@thomas-stoffers.de)



### NEUBAU BÜROGEBÄUDE MIT KOMMISSIONIERUNGS- UND LAGERHALLE (NEUMÜNSTER) – 2010

Auf einer Geschossfläche von insgesamt 4.972 m<sup>2</sup> realisierten wir für die Firma Hartung in Neumünster den neuen Firmensitz. Es entstanden ein 3-geschossiges Bürogebäude, eine angrenzende 1-geschossige Lagerhalle sowie eine 1-geschossige Kommissionierungshalle mit einer Gesamthöhe von 9,80 m. Das Tragwerk wurde aus Stahlbetonfertigteilen errichtet und die Fassade als Aluminium-Pfosten-Riegel-Konstruktion bzw. mit hinterlüfteten Glatt- und Thermoblechen ausgebildet. Der Sonnenschutz wurde mit Außenraffstores, feststehenden Sonnenschutzlamellen und Sonnenschutzverglasung realisiert. Im Bereich der Lager- und Kommissionierungshallen wurden Andockstationen mit Rampenzufahrt, Loadhouses und Überladebrücken errichtet. Der Innenausbau der Büroflächen erfolgte unter anderem mit verglasten Systemtrennwänden und abgehängten Akustikdecken. Im Bereich der Haustechnik kamen Gas-Brennwertkessel und eine Erdwärmepumpe zum Einsatz.

Unsere Leistung dabei? Die vollständigen Planungsleistungen der Entwurfs-, Baugenehmigungs- und Ausführungsplanung inklusive der Außenanlagen und Entwässerung. Sowohl die Ausschreibung und Vergabe sowie die Bauleitung nach LBO für sämtliche Gewerke haben wir mit unserem Team ausgeführt. Die Herstellung der Betonfertigteile erfolgte im firmeneigenen Betonfertigteilwerk und sämtliche Rohbauarbeiten wurden von den Facharbeitern der Bauunternehmung erbracht.

# wetreu



wetreu NTRG Norddeutsche Treuhand- und Revisions-Gesellschaft mbH  
Wirtschaftsprüfungsgesellschaft | Steuerberatungsgesellschaft







### NEUBAU WERK- UND LAGERHALLE MIT BÜRO (TORNESCH) – 2015

Für den Firmensitz der Firma Loll Feinmechanik in Tornesch realisierten wir ein 2-geschossiges Bürogebäude sowie eine 1-geschossige Werk- und Lagerhalle mit einer Höhe von 8,75 m auf insgesamt 2.212 m<sup>2</sup> Geschossfläche. Das Tragwerk aus Stahlbetonfertigteilen ergänzten wir mit einer Fassade aus hinterlüfteten Aluminiumtrapezblechen und Porenbetonwandelementen, Sektional- und Schnelllaufotoren im Lagerbereich sowie einem flachgeneigten Satteldach inkl. Dachlichtband mit RWA. Der Innenausbau erfolgte unter anderem mit Trockenbauwänden und abgehängten Akustikdecken.

Zu den vollständigen Planungsleistungen der Entwurfs-, Baugenehmigungs- und Ausführungsplanung gehörte für uns auch die Planung der Außenanlagen und Entwässerung (Regenentwässerung über Regenrückhaltung). Sowohl die Ausschreibung und Vergabe (ohne Haustechnik) sowie die Bauleitung nach LBO aller Gewerke, inklusive eines bauseitigen Haustechnikers, führten wir mit unserem Team aus. Die Rohbauarbeiten übernahmen Facharbeiter unserer Bauunternehmung, die Betonfertigteile produzierten wir im firmeneigenen Betonfertigteilwerk.



### NEUBAU BETRIEBSGEBÄUDE (NEUMÜNSTER) – 2016 | 2017

Mit einem 2-geschossigen Bürogebäude und Staffelgeschoss sowie zwei 1-geschossigen Lager- bzw. Werkhallen entstand auf insgesamt 1.419 m<sup>2</sup> Geschossfläche der neue Firmensitz der Firma TDL Energie in Neumünster. Das Bürogebäude wurde auf Ortbetonfundamenten in Kalksandsteinmauerwerk und mit Spannbetonhohlkammerdecken errichtet, die Fassade mit Vormauerziegel und als hinterlüftete Stehfalzfassade ausgeführt. Die Dachkonstruktion bilden flachgeneigte Pultdächer. Die Halle wurde als Stahlkonstruktion mit Sandwichsockeln aus Stahlbetonfertigteilen, senkrecht verlegten Thermoblechen als Fassade und mit flachgeneigtem Satteldach errichtet.

Wir haben die vollständigen Planungsleistungen der Entwurfs-, Baugenehmigungs- und Ausführungsplanung inklusive der Außenanlagen und Entwässerung (Regenentwässerung über Versickerung auf dem Grundstück) erbracht. Sowohl die Ausschreibung und Vergabe (ohne Haustechnik) sowie die Bauleitung nach LBO für alle Gewerke haben wir mit unserem eigenen Team ausgeführt. Die Herstellung der Betonfertigteile erfolgte im firmeneigenen Betonfertigteilwerk und sämtliche Rohbauarbeiten wurden mit den Facharbeitern unserer Bauunternehmung erfolgreich fertiggestellt.



### DIGITALE FESTIGKEITSMESSUNG

**Nur bei Thomas Beton: Echtzeitüberwachung der Frühfestigkeit im Beton ganz einfach ablesbar über die Mein Beton®-App für Smartphone und Tablet.**

Das spart Zeit, Geld und erleichtert frühzeitig die richtigen Entscheidungen. Jetzt gratis downloaden und anmelden.

Wir sind die Betonspezialisten.  
www.thomasbeton.de



BETONFERTIGTEILE

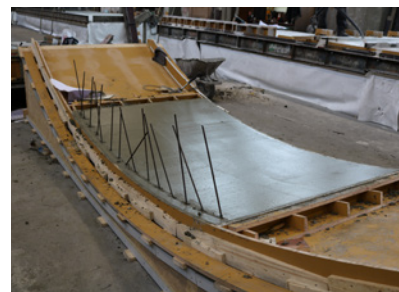
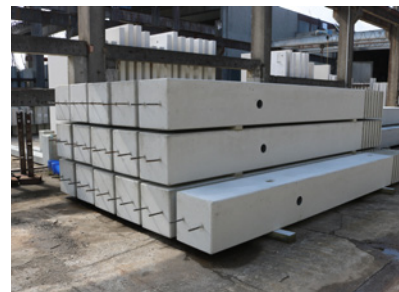
## ARCHITEKTURBETON NEU GEDACHT

Als Fertigteilwerk mit großem Erfahrungsschatz für farbigen Beton beraten wir Sie in Ihrem Vorhaben von der Entwurfsphase an. Ob schneeweiße Fassaden, cremefarbene Stürze, anthrazit eingefärbte Aufzugsschächte oder ockerfarbene Fensterumrahmungen mit glatten, gewaschenen oder gesäuerten Oberflächen: Wir realisieren Ihre Wünsche.

Dabei legen wir größten Wert auf konstruktiv optimale und optisch ansprechende Detaillösungen. Im klassischen Gewerbebau entwickeln wir für Sie die tragende Stahlbetonkonstruktion, optimieren vorhandene Vorschläge oder übernehmen Ihre Wunschlösung und erstellen dafür die Statik und Elementplanung. Die komplette Montage erledigen wir schnell und kostengünstig.

### Aus unserem breit gefächerten Produktionsprogramm:

- Konstruktive Stahlbetonfertigteile wie Stützen, Binder und Balken jeder Art; typisierte Querschnitte ermöglichen sehr wirtschaftliche Lösungen
- Fertigteilköcherfundamente
- Wände und Fassaden, auch in Sandwichbauweise, inklusive Dämmung mit variabler Oberflächengestaltung (z. B. Sichtbeton, Waschbeton, Klinkerfassade)
- Podeste
- Balkone
- Treppen in einzigartiger Sichtbetonqualität mit glatter Unter- und Oberseite



**Hass+Hatje**  
Bauzentrum Neumünster



Boostedter Straße 301 • Tel.: 04321 / 975-222

Hass + Hatje GmbH - Hauptsitz: Eichenstraße 30-40, 25462 Rellingen

[www.hass-hatje.de](http://www.hass-hatje.de)

Folge uns auch auf



**IRON**  
INDUSTRIE-TECHNIK  
GMBH & CO. KG

„Der Metallbaubetrieb  
im Herzen  
Schleswig-Holsteins“

Bönebütteler Damm 122,  
24620 Bönebüttel

Tel. (04321) 28 06 46  
[www.iron-banck.de](http://www.iron-banck.de)





### **BHKW MEYERTWIETE UND SYLTKUHLN** (NORDERSTEDT) – 2019

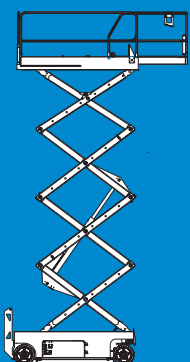
2019 durften wir das dritte Mal binnen 5 Jahren zwei größere BHKW in Betonfertigteilbauweise im Hamburger Speckgürtel planen, herstellen und montieren. Erneut war unser Auftraggeber vom Konzept der 8 m hohen Wände, Dachplatten aus Beton in Balkonbauweise und im fertigen Betonkörper eingezogenen Zwischendecke in Ort beton überzeugt.



### **MIDTERPIEREN – NEUBAU VON 62 WOHNUNGEN** (NYBORG, DÄNEMARK) – 2018

Mit 7.500 m<sup>2</sup> Wänden, Treppen und Balkonplatten aus unserem Haus entstand im Jahr 2018 der komplette Rohbau für 2 Häuser mit 62 Wohnungen. Unmittelbar am Hafen in Nyborg auf Fünen gelegen, lieferten wir im Wochentakt ein Geschoss pro Haus für unseren Kunden nach Dänemark.

Beide Häuser zusammen weisen eine BGF von ca. 6.400 m<sup>2</sup> auf. Die Elementplanung nach dänischem Standard sowie der Einbau der vollständigen Elektro-Rohinstallation gehörten mit zu unserem Leistungsumfang.



# VOSS-KRANE

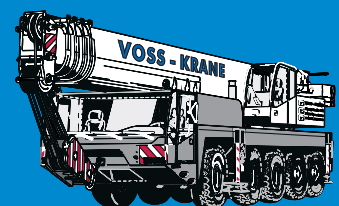
WIR VERMIETEN MODERNSTE HEBETECHNIK!

**ARBEITSBÜHNEN | AUTOKRANE**

24539 Neumünster  
Kampstraße 111

[www.voss-krane.de](http://www.voss-krane.de)

☎ 04321 / 2677-0 | 📠 04321 / 2677-19







**HASPA SCHULTERBLATT – NEUBAU WOHN- UND GESCHÄFTSHAUS**  
(HAMBURG) – 2019

Auf der Hamburger Schanze haben wir im Herbst 2019 eine anspruchsvolle Fassade geplant, hergestellt, geliefert und montiert. Alle Fertigteile wurden in grauem, glattem Sichtbeton (SB3) hergestellt. Mittels wellenförmiger Matrizen, auf Basis einer durch einen Künstler individuell gestalteten Vorlage, wurde ein markantes Licht-Schatten-Spiel erzeugt.

**brockmann  
recycling**

Einfach besser entsorgen.

**Containerdienst • Abfallentsorgung  
Schüttgüter**

Tel. 04191/932 932 • [www.brockmann.de](http://www.brockmann.de)

**h.g. mello**  
GmbH & Co. KG  
Decken und Trennwände

Feuerschutz  
Schallschutz  
Wärmedämmung

h.g.mello GmbH & Co. KG  
Kirchweg 123  
24558 Henstedt-Ulzburg  
Tel.: 0 41 93 / 9 40 31  
Fax: 0 41 93 / 57 57  
E-Mail [h.g.mello@t-online.de](mailto:h.g.mello@t-online.de)  
[www.hg-mello.de](http://www.hg-mello.de)



# COCON

FÜR BETON

BETONFERTIGTEILE  
SICHTBETON TREPPEN  
FERTIGTEILMONTAGE  
HART- UND WEICHVERFUGUNG  
BETONSANIERUNG UND -INSTANDSETZUNG  
BETONKOSMETIK  
BETONRETUSCHE  
OBERFLÄCHENSCHUTZ  
GRAFFITIENTFERNUNG  
BETONLASUR

BIELEFELD - HAMBURG

[cocon-beton.de](http://cocon-beton.de)







## PROJEKTENTWICKLUNG

### VON NULL BIS FERTIG

Planen und Bauen ist unsere Kernkompetenz – auch im Bereich der Projektentwicklung. Dabei leisten wir die gesamte Entwicklungsarbeit bis hin zum bezugsfertigen Objekt. Unser hauseigenes Planungsteam für schlüsselfertiges Bauen arbeitet mit einem interdisziplinären Team aus Fachplanern zusammen, um die Immobilie über alle Leistungsphasen, von der Konzeption bis zur baulichen Umsetzung, zu begleiten. Die bauliche Umsetzung erfolgt durch unsere Geschäftsbereiche Bauunternehmung und Betonfertigteilwerk und wird durch die hauseigene Vertriebsabteilung komplettiert.

Zusätzlich umfassen unsere Leistungen die Baurechtschaffung im Rahmen von B-Plan-Verfahren und die Überprüfung der realisierbaren Bebauung auf Grundlage des bestehenden Baurechts (Machbarkeitsuntersuchung).

Sie haben ein Grundstück und benötigen Know-how im Bereich der Planung und Umsetzung oder haben eine Projektidee? Sprechen Sie mit uns über die Realisierung!

#### EXKLUSIVE EIGENTUMSWOHNUNGEN ZWISCHEN HAARTALLEE UND PLÖNER STRASSE

Seit 2015 entwickeln wir in einer der attraktivsten Wohngegenden Neumünsters exklusive Eigentumswohnungen, in denen Jung und Alt gleichermaßen zu Hause sind. Das neue Stadtquartier an der Caspar-von-Saldern-Straße liegt zwischen der Haartallee und der Plöner Straße und die Anliegerstraße wird über die Plöner Straße sowie über die Brüggemannstraße erschlossen.

Eine Fußwegeverbindung zur Haartallee ermöglicht zukünftig zudem kurze Wege zur Innenstadt. Dank moderner Raumaufteilung und großzügigen Balkonen oder Terrassen eignen sich die Eigentumswohnungen für Alleinstehende aber auch für Familien und werden auch individuellen Ansprüchen gerecht. Neben modernster Ausstattung zeichnet sich das zukunftsorientierte Stadtquartier zudem durch den Einsatz von Energieeffizienzmaßnahmen aus, die die Betriebskosten deutlich minimieren.

**Mehr Informationen unter: [www.haartallee.de](http://www.haartallee.de)**

#### MODERNE MIETWOHNUNGEN IM HERZEN NEUMÜNSTERS

Eine Projektentwicklung als Kapitalanlage in zentraler Lage in Neumünster: 18 moderne Neubauwohnungen, jeweils mit Terrasse oder Balkon ausgestattet. Dabei handelt es sich um gut geschnittene 2- bis 4-Zimmer-Wohnungen für Singles und Familien, die trotz zentraler Lage und ausgezeichneter Verkehrsanbindung ruhig liegen. Sechs der Wohnungen sind barrierefrei nach DIN 18040-2 zertifiziert, und auch auf Nachhaltigkeit legen wir Wert: Das gesamte Gebäude ist energieeffizient geplant und verfügt über einen klimafreundlichen Fernwärmeanschluss, mit dem blauen Engel zertifizierten Bodenbelag und überdachte Fahrradstellflächen.

**Mehr Informationen finden Sie unter: [www.ps62.de](http://www.ps62.de)**



Werde Teil unseres Teams

## ARBEITEN BEI DEN HEUCHERTS

Lust auf das Baugewerbe? Ein breit gefächertes Leistungsspektrum, vielfältige und interessante Aufgabenbereiche und eine faire Vergütung warten auf Sie. Bewerben Sie sich und werden Sie Teil unseres Teams in der Bauunternehmung oder im Betonfertigteilterwerk.



### INVESTIERE IN DEINE ZUKUNFT!

#### AUSBILDUNG

#### Wir mit dir, du mit uns!

Ob Praktikum, Ausbildung, duales Studium oder Initiativbewerbung: Wenn du Lust auf handwerkliches Arbeiten auf der Baustelle hast oder dich genauer mit der Betonfertigung beschäftigen möchtest, können wir dein neuer Arbeitgeber sein. Komm zu uns – wir freuen uns auf dich!

Ergreife einen zukunftssicheren Beruf mit attraktiver Vergütung im Bauhandwerk! Dir macht körperliche Arbeit an der frischen Luft Spaß? Du bist ein Teamplayer und hast Freude am handwerklichen Arbeiten? Dann bist du bei uns richtig!

#### Wir bieten Ausbildungsplätze für:

- Hochbaufacharbeiter
- Stahlbetonbauer
- Maurer

#### DOPPELT HÄLT BESSER

##### DUALES STUDIUM

Bei uns erhältst du zwei berufsqualifizierende Abschlüsse in nur 4,5 Jahren! Dein Studium schließt du sowohl mit dem Gesellenbrief als Beton- und Stahlbetonbauer/-in bzw. Maurer/-in ab als auch mit einem Bachelor of Engineering (Bauingenieurwesen). Zusammen mit der Technischen Hochschule Lübeck bieten wir dir eine betriebliche und praxisorientierte Ausbildung, vereint mit einem Bachelorstudium.

#### EINMAL IN DIE BRANCHE SCHNUPPERN

##### EIN PRAKTIKUM BEI OSKAR HEUCHERT

Dich interessiert das handwerkliche Arbeiten auf der Baustelle? Du möchtest wissen, welche Aufgaben zum Beruf des Maurers bzw. Stahlbetonbauers gehören? Dann mach ein Praktikum bei uns und finde es heraus. Wir freuen uns auf dich!

Alle Infos zu deiner Karriere bei Heuchert findest du hier



## LENNART MOEBUS

### RECHTSANWALT

### FACHANWALT FÜR BAU- UND ARCHITEKTENRECHT

### SCHLICHTER UND SCHIEDSRICHTER NACH DER SOB AU

#### Mitgliedschaften:

- Arbeitsgemeinschaft für Bau- und Immobilienrecht im Deutschen Anwaltsverein
- Arbeitsgemeinschaft für zeitgemäßes Bauen e.V.

#### Ehrenämter:

- Vorsitzender des Schlichtungsausschusses der Architekten- und Ingenieurkammer Schleswig-Holstein
- Mitglied im Fachanwaltsausschuss für Bau- und Architektenrecht der Rechtsanwaltskammer Schleswig-Holstein
- Mitglied im Prüfungsausschuss der Handwerkskammer Lübeck und der Handwerkskammer Flensburg für die Ernennung der öffentlich bestellten und vereidigten Sachverständigen im Dachdeckerhandwerk

 **KANZLEI** / LESSINGPLATZ



**OSKAR HEUCHERT GMBH & CO. KG**

BAUUNTERNEHMUNG  
Kieler Straße 203  
24536 Neumünster  
Telefon: 04321 / 30083-0

BETONFERTIGTEILE  
Ricklinger Straße 2  
24610 Trappenkamp  
Telefon: 04323 / 91150

E-Mail: [info@heuchert-bau.de](mailto:info@heuchert-bau.de)  
[www.heuchert-bau.de](http://www.heuchert-bau.de)

